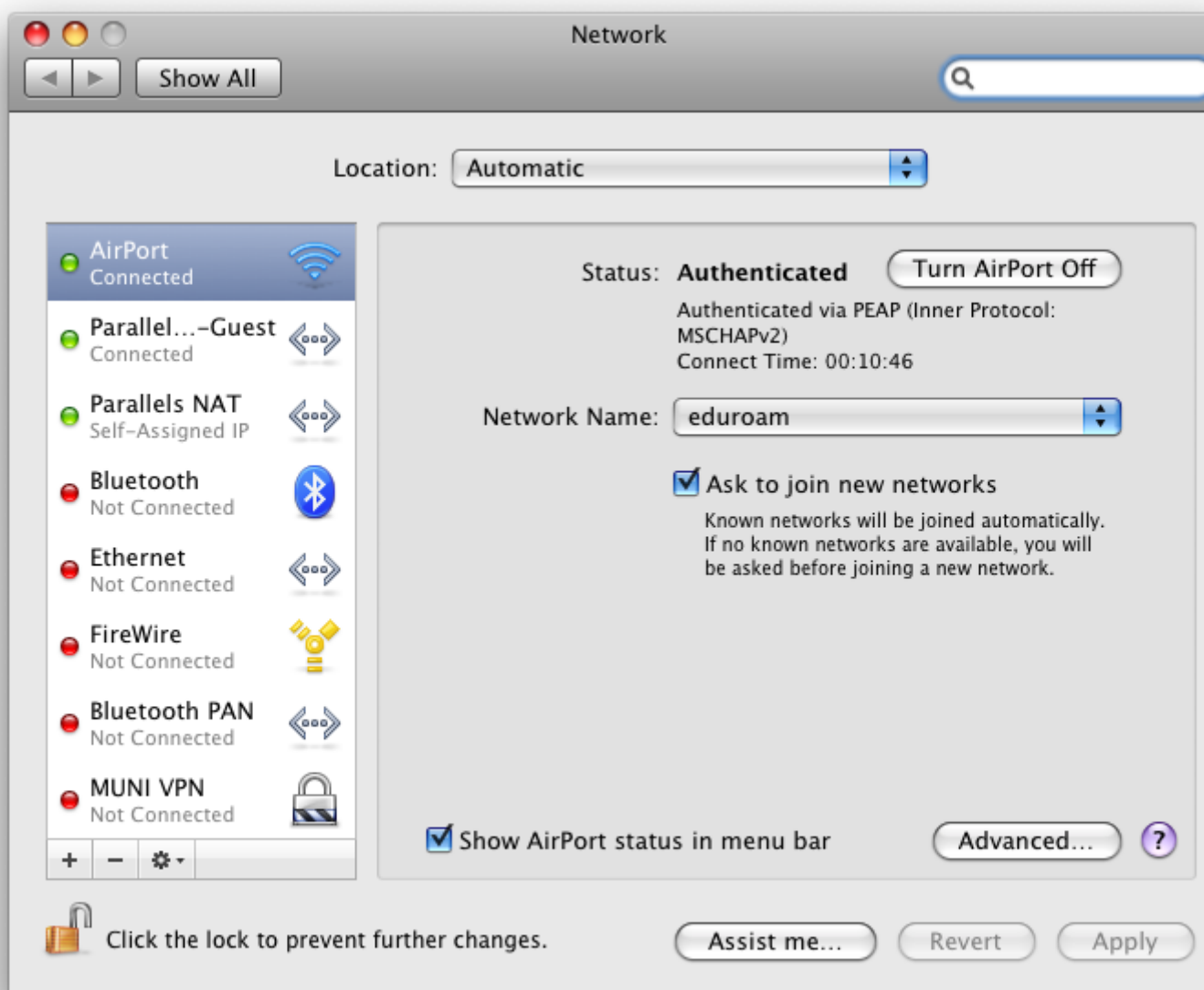
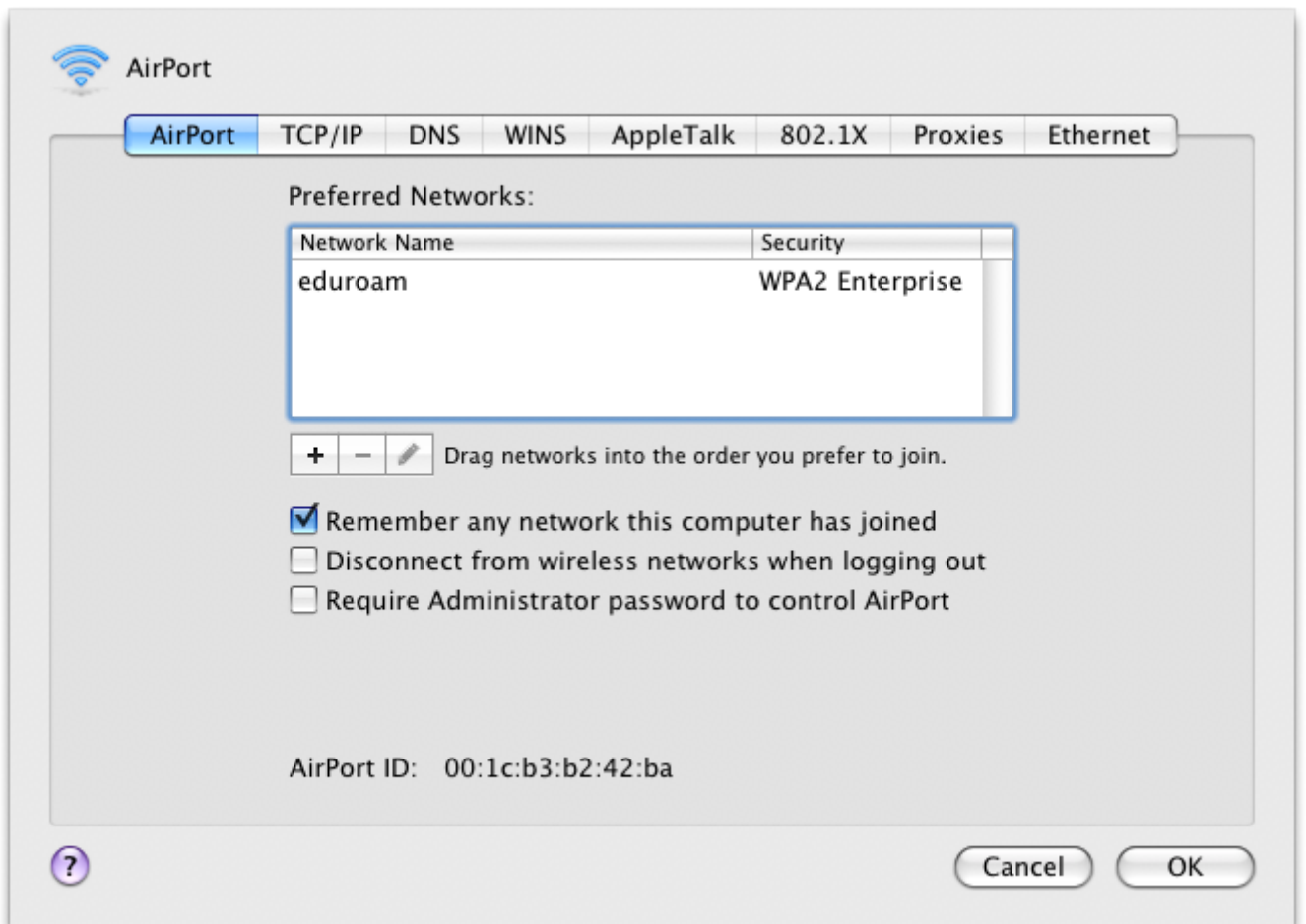


Připojení do sítě Eduroam prostřednictvím Mac OS X 10.5

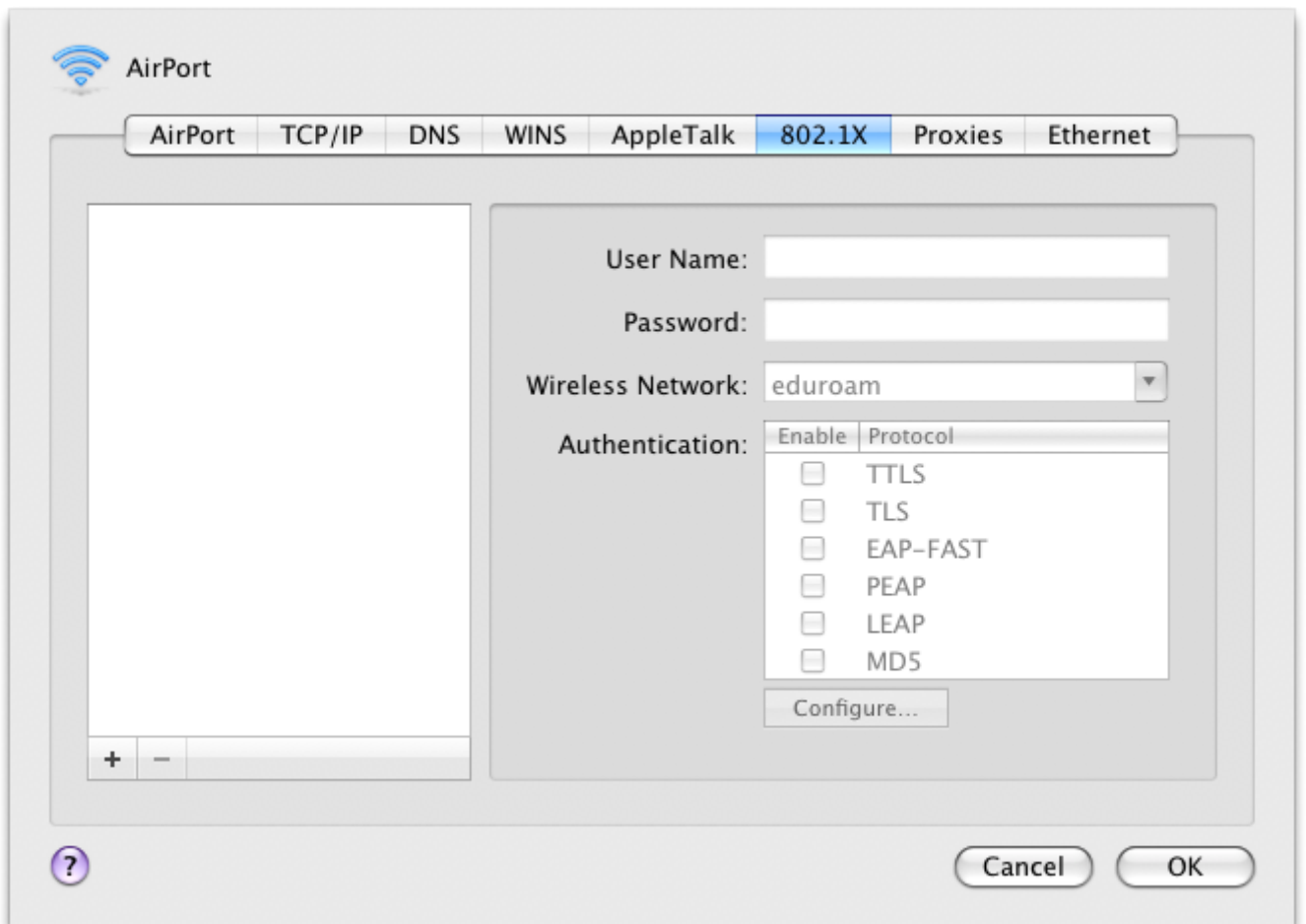
1. otevřete **System Preferences**
2. otevřete **Network** (alternativně můžete kliknout na symbol bezdrátové sítě v horní liště)
3. zvolte nastavení **Airport**
4. zvolte **Advanced**



1. vyberte síť *eduroam*

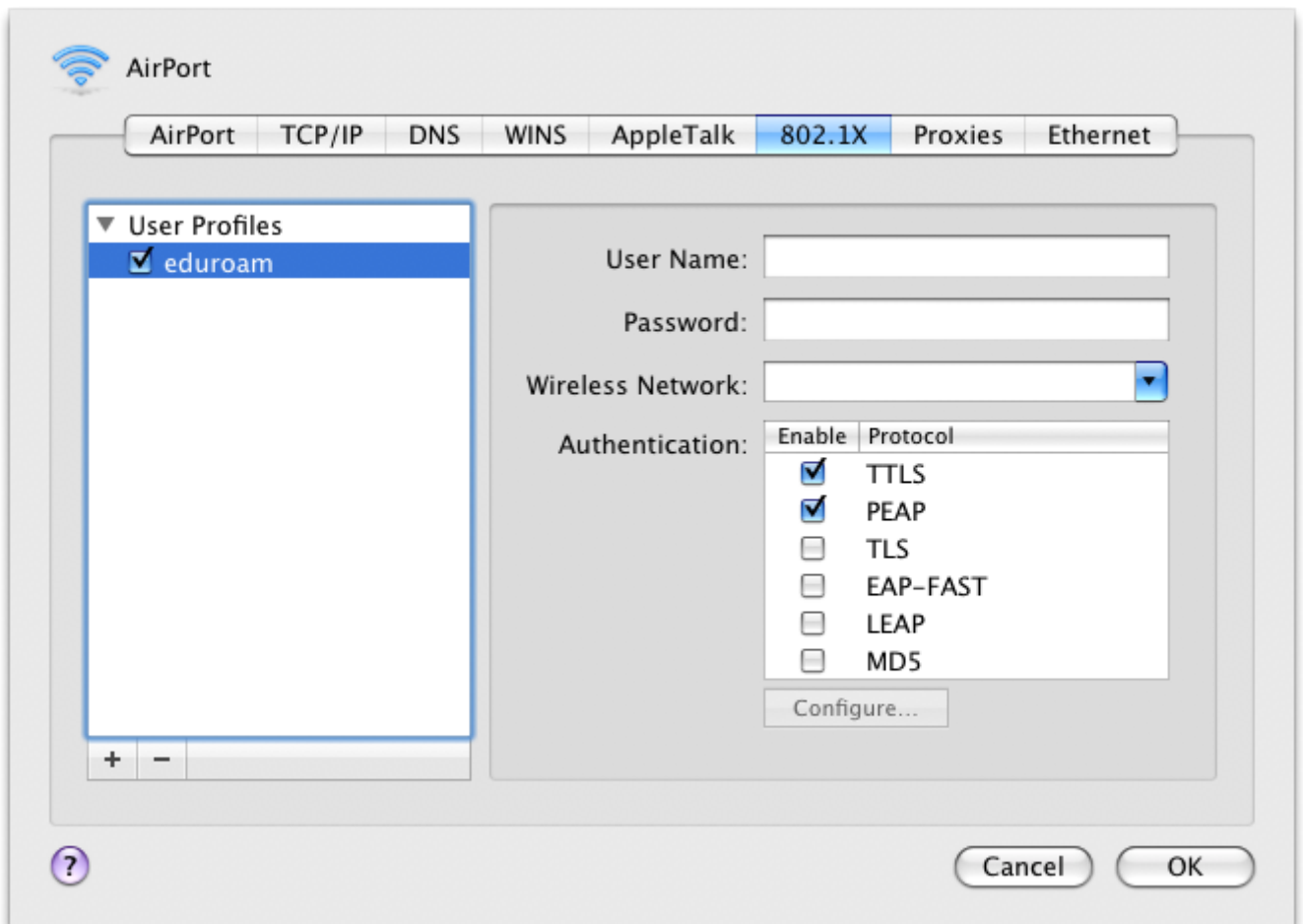


- přepněte do záložky **802.1X**

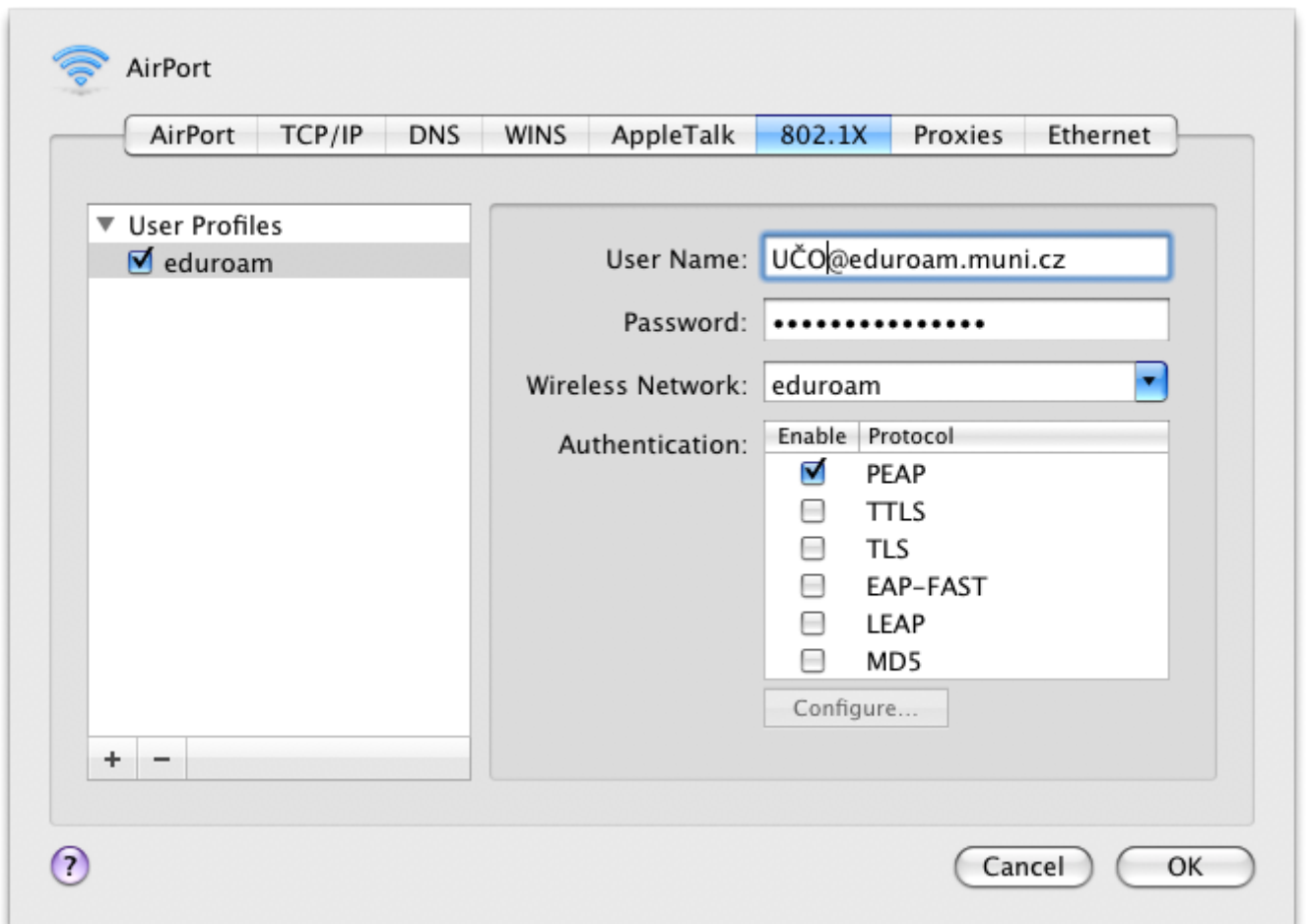


- v záložce **802.1X** přidejte uživatelský profil

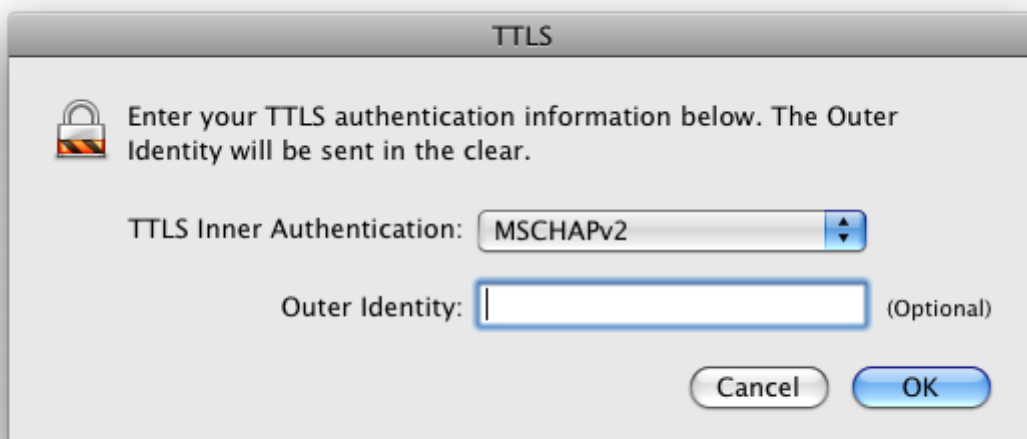




- zadejte vaše uživatelské jméno ve tvaru *UČO@eduroam.muni.cz*
- zadejte svoje sekundární heslo z [ISu](#)
- v nabídce **Authentication** zvolte pouze **PEAP**



- v nabídce **Configure** vyberte jako TTLS inner authentication protokol MSCHAPv2



To je vše, ukončete konfiguraci a připojte se.